

Ophelos Solutions - Insurance Edition

Ophelos Solutions - Insurance Edition

Die Situation im Maklervertrieb

Der Vertriebsprozess zwischen Makler und Versicherungsunternehmen (VU) ist aktuell mit wenigen Ausnahmen noch durch viele manuelle Schritte geprägt.

Bis der Versicherungsvertrag poliziert ist, sind viele, teilweise redundante, Schritte auf Seiten des Maklers und des VU nötig: von der Tarifierung bzw. Beitragsberechnung über die Angebots- bzw. Antragsstellung bis hin zur Policierung.

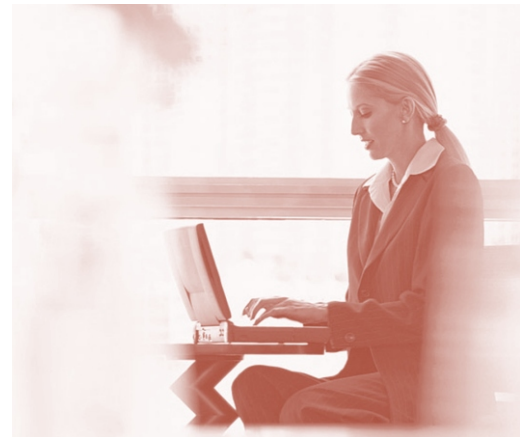
Dies führt zu immensen Personalkosten und erhöht die Fehlerquote und damit die Prozesskosten. In diesen Prozessen stecken daher enorme Kostensenkungspotenziale, die es zu nutzen gilt.

Lösung mit BiPRO - Standards und Konventionen

Genau an dieser Stelle kommen die Aktivitäten des BiPRO e.V. zum Tragen. BiPRO will die beschriebenen Prozesse standardisieren und auf der Basis aktuellster Technologien wie z.B. Webservices automatisieren. Durch die Verwendung von BiPRO-Konventionen in der Kommunikation zwischen Makler und VU lassen sich die Prozesse standardisieren und Kosten reduzieren. Der Makler kann die Prozesse auf Seiten des VU über die Verwendung von BiPRO-Konventionen direkt aus seinem Maklerverwaltungsprogramm anstoßen, ohne Daten neu erfassen oder die Anwendung wechseln zu müssen. Doch zur Bereitstellung BiPRO-konformer Schnittstellen muss auf Seiten des VU eine leistungsfähige Infrastruktur bereitgestellt werden.

Ophelos Solutions - Insurance Edition

Hier bietet sich der Einsatz der Insurance Edition an. Sie bildet die Schnittstelle von der neuen BiPRO-Welt der Webservices in die bestehenden Systeme und Anwendungen. Die Insurance Edition bietet folgende Out-Of-The-Box-Funktionen an:



- BiPRO-konforme Webservice-Schnittstelle
- Authentifizierung gemäß BiPRO
- BiPRO-konforme WS-Policy-Validierung
- BiPRO-Schema-Validierung
- Prozessverwaltung gemäß BiPRO-Konventionen
- Integration der internen Systeme über Webservices
- Alternativ Integration interner Systeme über weitere Schnittstellen
- Logging der Prozessdaten

Die Insurance Edition basiert auf der Process Edition. Als solches bietet sie zahlreiche über den BiPRO-Umfang hinausgehende Funktionen, wie z.B. die Bereitstellung einer vollständigen Portal-Plattform. Damit lassen sich mit der Insurance Edition vollständige Prozess-Schnittstellen-Lösungen zur Zusammenarbeit mit Versicherungsmaklern realisieren, von der Benutzer-Schnittstelle des Maklerportals bis zur automatisierten BiPRO-Prozess-Schnittstelle.



Über BiPRO

Im BiPRO e.V. (Brancheninitiative Prozessoptimierung) haben sich Versicherer, Makler-Verwaltungsprogramm-Hersteller, Vermittler und Dienstleister der Assekuranz zusammengeschlossen. Es ist das Anliegen des Vereins BiPRO, eine Optimierung in den

- unternehmensübergreifenden Prozessen zu realisieren,
- durch den Einsatz webservice-orientierter Technologien,
- auf der Basis von fachlichen und technischen Konventionen.

Die konkreten Lösungen werden in den Projekten der BiPRO erarbeitet. S&N ist als aktives BiPRO-Mitglied in den Arbeitskreisen vertreten.

Ophelos Solutions - Insurance Edition

Unser Angebot: Vollständiges Life-Cycle-Management

Die technische Basis der Insurance Edition, die Process Edition, ist lange Jahre erprobt und bereits bei zahlreichen Finanzinstituten im produktiven Einsatz.

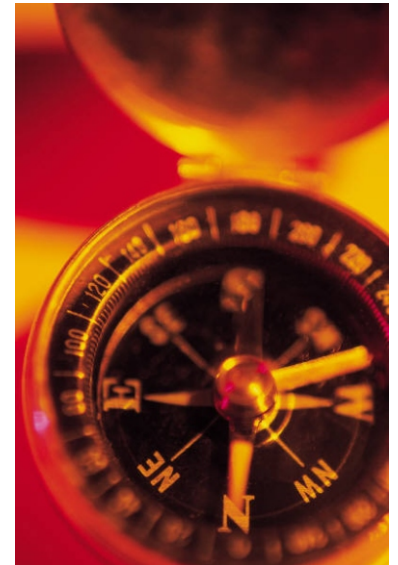
Unser Angebot - Vollständiges Life-Cycle-Management

S&N bietet auf der Basis der Insurance Edition ein abgestimmtes Leistungsangebot an:

- Projekte und Lösungen auf Basis der Insurance Edition
- Software Updates / Wartung über Subscription Paket
- Consulting
 - Produkt-Beratung - Insurance Edition
 - Technologien und Standards
 - BiPRO (fachlich und technisch)
- Support
- Trainings und Workshops
- Customizing
 - Kundenspezifische Erweiterungen
 - Integration in die Kundeninfrastruktur

Benefits

- Out-of-the-box Bereitstellung BiPRO-konformer Schnittstellen
- Ressourcen-Entlastung durch Nutzung eines Standard-Produkts
- Reduzierte Kosten in Entwicklung und Betrieb
- Sicherheit im Betrieb durch permanente Produkt-Aktualisierung durch S&N
- Stabilität durch den Einsatz etablierter Open Source Produkte
- Reduzierte Komplexität auf Seiten des VU
- Vollständiges Service- und Support-Angebot
- Erweiterbarkeit der Lösung durch Makler- und Vertriebsportale



Roadmap und Weiterentwicklung

S&N wird den Leistungsumfang der Insurance Edition als aktives BiPRO-Mitglied permanent an aktuelle Anforderungen anpassen und bei Bedarf erweitern. Aktuell liegt die Produktausprägung für das BiPRO-Projekt „Tarifizierung, Angebot und Antrag SHU“ vor.

Weitere Pakete (aus den BiPRO-Projekten „Tarifizierung, Angebot und Antrag Leben“ und „KFZ“) sind in Vorbereitung. Zusätzlich wird über den Subscription Vertrag eine permanente Aktualisierung der eingesetzten Open Source Produkte sichergestellt. Damit ist die Insurance Edition zu jeder Zeit technologisch auf dem neuesten Stand.

